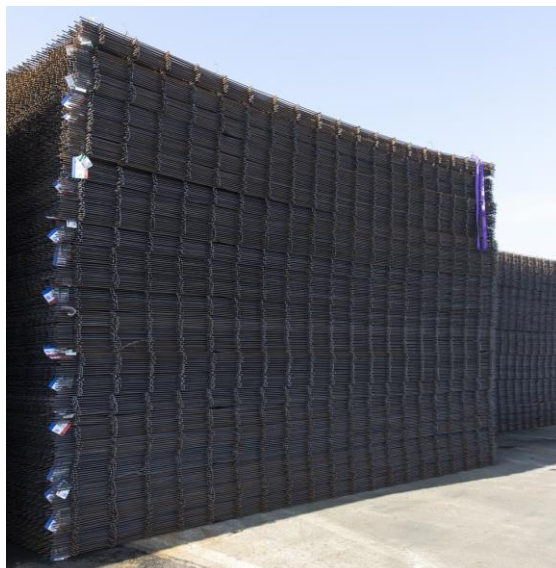


## SCHEMA TECNICA RETE ELETTRISALDATA STANDARD FRANCIA



### Descrizione del prodotto

Rete Elettrosaldata per impiego strutturale prodotta con acciaio saldabile laminato a caldo ad alta duttilità, classe B500B. Idonea per progettazione ed impiego in zona sismica. Rete elettrosaldata antifessurazione in acciaio B500A. Produzione nei formati standard.

### Gamma dimensionale - Confezionamento

RETE ELETTRISALDATA SECONDO NF A 35-024* / NF A 35-080-2													
Tipologia		Sezione		Maglia	Diametro	Sporgenza fili	Numero di fili	Dimensioni	Massa nominale	Superficie pannello	Peso pannello	Pannelli per pacco	Peso pacco
		cm <sup>2</sup> /m	cm <sup>2</sup> /m	mm	mm	mm/mm		m	kg/m <sup>2</sup>	m <sup>2</sup>	kg		kg
PAF C*	long.	0,80	0,80	200	4,5	100/100	12	3,60	1,250	8,64	10,80	100	1080
	trasv.		0,80	200	4,5	100/100	18	2,40					
PAF 10	long.	1,19	1,19	200	5,5	100/100	12	4,20	1,870	10,08	18,85	70	1319
	trasv.		1,19	200	5,5	100/100	21	2,40					
ST 20	long.	1,89	1,89	150	6	150/150	16	6,00	2,487	14,40	35,81	40	1432
	trasv.		1,28	300	7	75/75	20	2,40					
ST 25	long.	2,57	2,57	150	7	150/150	16	6,00	3,020	14,40	43,49	40	1740
	trasv.		1,28	300	7	75/75	20	2,40					
ST 35	long.	3,85	3,85	100	7	150/150	24	6,00	4,026	14,40	57,98	30	1739
	trasv.		1,28	300	7	50/50	20	2,40					
ST 50	long.	5,03	5,03	100	8	150/150	24	6,00	5,267	14,40	75,84	20	1517
	trasv.		1,68	300	8	50/50	20	2,40					
ST 60	long.	6,36	6,36	100	9	125/125	24	6,00	6,986	14,40	100,60	16	1610
	trasv.		2,54	250	9	50/50	24	2,40					
ST 15 C	long.	1,42	1,42	200	6	100/100	12	4,00	2,220	9,60	21,31	70	1492
	trasv.		1,42	200	6	100/100	20	2,40					
ST 25 C	long.	2,57	2,57	150	7	75/75	16	6,00	4,026	14,40	57,98	30	1739
	trasv.		2,57	150	7	75/75	40	2,40					
ST 25 CS	long.	2,57	2,57	150	7	75/75	16	3,00	4,026	7,20	28,99	40	1160
	trasv.		2,57	150	7	75/75	20	2,40					
ST 40 C	long.	3,85	3,85	100	7	50/50	24	6,00	6,04	14,40	86,98	20	1740
	trasv.		3,85	100	7	50/50	60	2,40					
ST 50 C	long.	5,03	5,03	100	8	50/50	24	6,00	7,900	14,40	113,76	15	1706
	trasv.		5,03	100	8	50/50	60	2,40					
ST 65 C	long.	6,36	6,36	100	9	50/50	24	6,00	9,980	14,40	143,71	10	1437
	trasv.		6,36	100	9	50/50	60	2,40					

## SCHEMA TECNICA RETE ELETTRICATA STANDARD FRANCIA

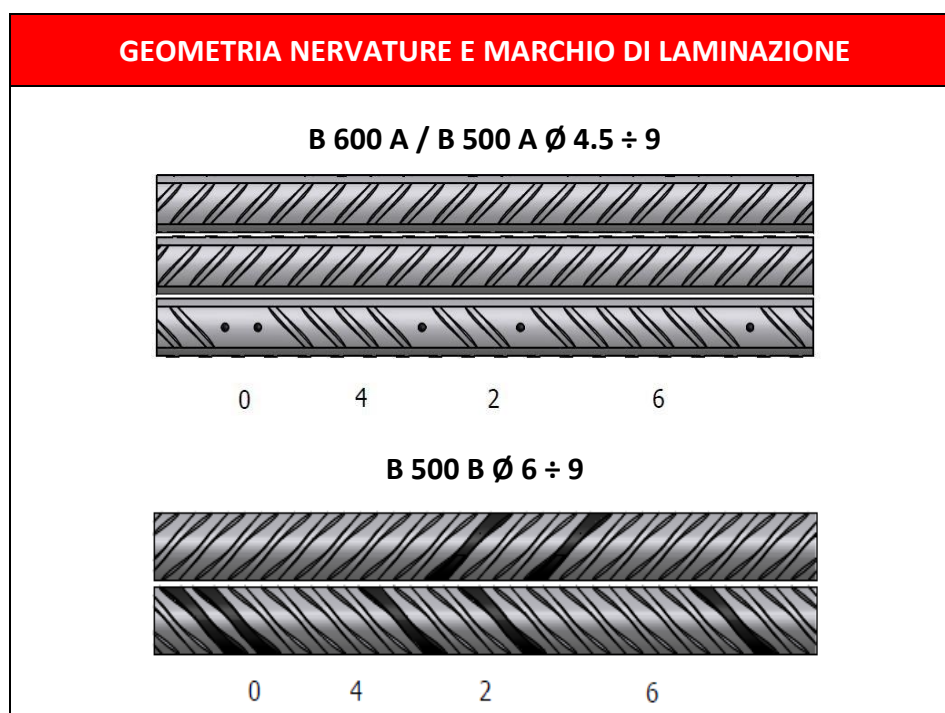
### Etichettatura

Ogni pacco è identificato con una etichetta metallica o plastificata che riporta le seguenti informazioni:

- Logo azienda
- Numero di lotto
- Diametro
- Grado acciaio
- Data di produzione
- Norme di riferimento
- Loghi certificazioni
- QR Code

### Certificazione

Ogni fornitura è corredata da certificato 3.1 (UNI EN 10204)



### CONFORMITÀ A NORME

Nazione	Norma	Grado	Qualifica
FRANCIA	NF A 35-080-2	<b>B 500 B</b>	✓
FRANCIA	NF A 35-080-2	<b>B 500 A</b>	✓
FRANCIA	NF A 35-024	<b>B 600 A</b>	✓

## SCHEMA TECNICA RETE ELETTRICATA STANDARD FRANCIA

COMPOSIZIONE CHIMICA					
<i>C % max</i>	<i>P % max</i>	<i>S % max</i>	<i>Cu % max</i>	<i>N % max</i>	<i>Ceq. Max</i>
0.22	0.050	0.050	0.80	0.012	0.50
(0.24)	(0.055)	(0.055)	(0.85)	(0.014)	(0.52)

*I valori tra parentesi si applicano per analisi sul prodotto*

PROPRIETÀ MECCANICHE						
<i>Norma</i>	<i>Grado</i>	<i>Re N/mm<sup>2</sup></i>	<i>Rm N/mm<sup>2</sup></i>	<i>Rm/Re</i>	<i>Rm/Re nom.</i>	<i>Agt %</i>
NFA 35-080/2	B 500 B	≥ 500		≥ 1.08	≤ 1.30	≥ 5.0
NFA 35-080/2	B 500 A	≥ 500		≥ 1.05	≤ 1.30	≥ 2.5
NFA 35-024*	B 600 A	≥ 600				